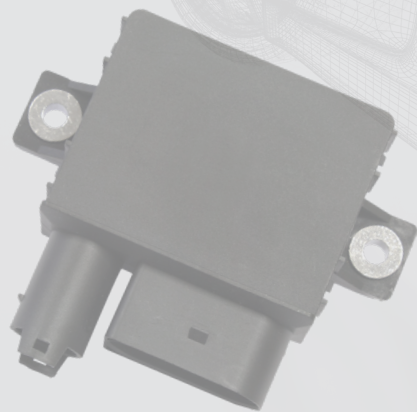
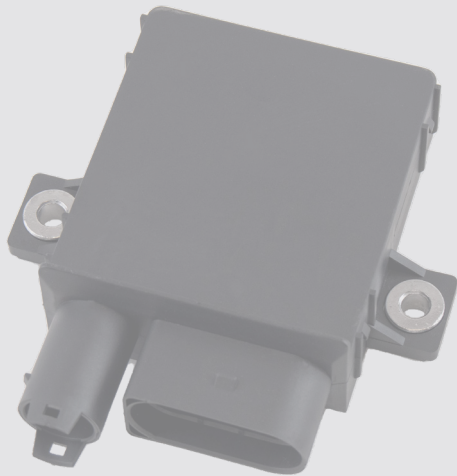


**HITACHI**  
Inspire the Next

**Kabelsatz  
für BMW  
Glühzeitsteuergerät**



**HITACHI HüCO®**

**Astemo**

# Ab sofort verfügbar:

## Kabelsatz für BMW Glühzeitsteuergerät Serie 219x.

Profitieren Sie von der Qualität unserer Produkte und setzen Sie auf Original-Ersatzteile von Hitachi.


Bei BMW Fahrzeugen, die unsere Glühzeitsteuergeräte der Serien 13219x / 250219x verbaut haben, können Probleme mit dem fahrzeugseitigen Stecker zur Batterie auftreten. Grund dafür kann Korrosion oder ein verbrannter Steckkontakt sein.

Dadurch können auch nach dem Austausch des Glühzeitsteuergerätes noch Probleme im Vorglühsystem des Fahrzeuges auftreten. Der Fahrzeughersteller hat dazu leider keinen offiziellen Hinweis in seinen Systemen. Allerdings wird von vielen Werkstätten automatisch das Batteriekabel mit dem Glühzeitsteuergerät zusammen getauscht um weitere Werkstattbesuche oder Ausfälle für den Kunden zu vermeiden.

Daher sollte bei einem Austausch des Glühzeitsteuergerätes unbedingt auch ein neuer Kabelsatz im Fahrzeug verbaut werden.

**Bei Hitachi bekommen Sie ab sofort alle benötigten Teile**

**Die Herstellerangaben sind beim Austausch des Glühzeitsteuergerätes und dem Einbau des Kabelsatzes unbedingt zu beachten.**

HÜCO No. 132297 / HITACHI No. 2502297		Passend für:	
	BMW	12427789231	132193 / 2502193
	BMW	7789231	132194 / 2502194
			132196 / 2502196
			132197 / 2502197

### ALLE VORTEILE AUF EINEN BLICK:

- Service Kit wie von der Werkstatt empfohlen
- Geringerer Beschaffungsaufwand



Die gezeigten OE Namen und Artikel dienen lediglich als Referenz. Für eine vollständige Liste aller verfügbaren Produkte sehen Sie bitte im TecDoc-Katalog nach oder kontaktieren Sie uns gerne persönlich.

**Hitachi Astemo Aftermarket Germany GmbH**  
Eugen-Gerstenmaier-Str. 8 • 32339 Espelkamp • Germany  
Tel: +49 (0) 5772 567 890  
E-Mail: [emea.af@hitachiastemo.com](mailto:emea.af@hitachiastemo.com)



Besuchen Sie  
unsere Website