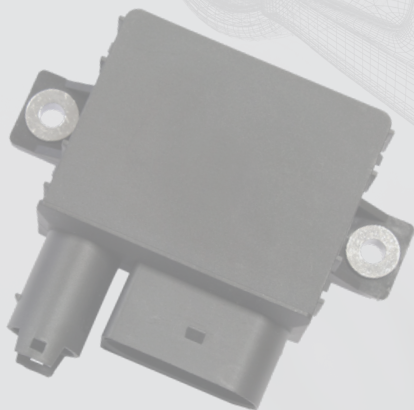
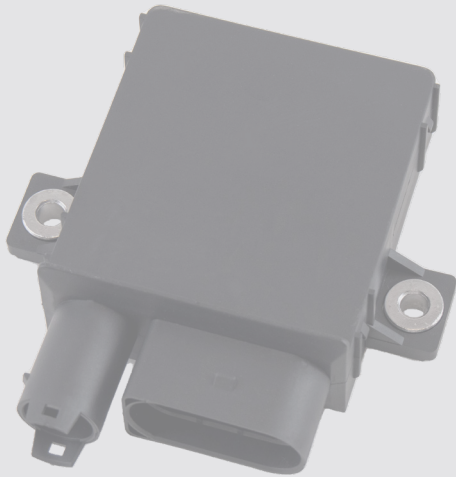


HITACHI
Inspire the Next

**Zestaw kabli
dla BMW
Jednostka sterująca
czasem żarzenia**



HITACHI HüCO®

Astemo

Dostępne już teraz:

Zestaw kabli do sterownika zegarów żarowych BMW serii 219x.

Skorzystaj z jakości naszych produktów i polegaj na oryginalnych częściach zamiennych Hitachi.

W pojazdach BMW wyposażonych w nasze sterowniki czasowe żarzenia serii 13219x / 250219x mogą wystąpić problemy ze złączeniem pojazdu do akumulatora. Może to być spowodowane korozją lub spalonym stykiem wtyczki.

W rezultacie problemy mogą nadal występować w systemie wstępnego żarzenia pojazdu, nawet po wymianie jednostki sterującej czasem żarzenia. Niestety, producent pojazdu nie posiada oficjalnych informacji na ten temat w swoich systemach. Jednak wiele warsztatów automatycznie wymienia przewód akumulatora wraz z jednostką sterującą czasem żarzenia, aby uniknąć dalszych wizyt w warsztacie lub awarii u klienta.

W związku z tym podczas wymiany jednostki sterującej czasem żarzenia w pojeździe należy również zainstalować nowy zestaw kabli.

Z Hitachi otrzymujesz wszystkie potrzebne części z jednego źródła.

Podczas wymiany sterownika zegarów żarowych i montażu zestawu kabli należy przestrzegać instrukcji producenta.

HÜCO Nr. 132297 / HITACHI Nr. 2502297		Pasuje do:	
	BMW	12427789231	132193 / 2502193
	BMW	7789231	132194 / 2502194
			132196 / 2502196
			132197 / 2502197

WSZYSTKIE ZALETY W SKRÓCIE:

- Zestaw serwisowy zalecany przez warsztat
- Zmniejszony nakład pracy związany z zakupami



Przedstawione nazwy i elementy OE służą wyłącznie jako odniesienie. Pełną listę wszystkich dostępnych produktów można znaleźć w katalogu TecDoc lub uzyskać kontaktując się z nami osobiście.

Hitachi Astemo Aftermarket Germany GmbH
Eugen-Gerstenmaier-Str. 8 • 32339 Espelkamp • Germany
Tel: +49 (0) 5772 567 890
E-Mail: emea.af@hitachiastemo.com



Zapraszamy do odwiedzenia naszej strony internetowej