

施工ガイド

変換バッテリーターミナル

品番

 DXL SET
 DXL PEAR SET
 DXS SET
 DXS PEAR SET

変換バッテリーターミナルとは

自動車などに使用されているバッテリー(鉛蓄電池)は、その大きさ(電気容量)によって電極の太さが2種類(小ポール・大ポール)あります。本製品は、そのバッテリーの大きさ(容量)を大きく、あるいは小さくしたい場合に、既存の端子(車両側からのもともと付いている端子)を取り替えずにバッテリーを乗せ替えることができる「**アダプター**」の役目をするバッテリーターミナルです。

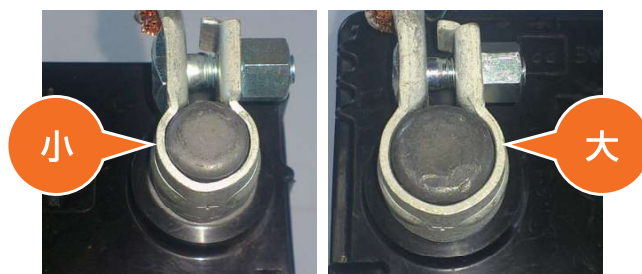
■ 製品使用方法

手順1

車に搭載されているバッテリーの端子(電極)の太さを必ず確認してください。



バッテリー電極の大きさをチェック



車に搭載されているバッテリーの端子が**小ポール**で、新しく取り替えるバッテリーが**大ポール**(電気容量が大きいタイプ)の場合



使用する
変換バッテリーターミナル

品番：**DXL SET**
DXL PEAR SET

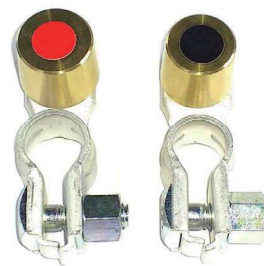


車に搭載されているバッテリーの端子が**大ポール**で、新しく取り替えるバッテリーが**小ポール**(電気容量が小さいタイプ)の場合



使用する
変換バッテリーターミナル

品番：**DXS SET**
DXS PEAR SET



手順2

車両のバッテリーケーブルを外します。



手順3

変換バッテリーターミナルを取り付けます。



手順4

変換バッテリーターミナルに車両のバッテリーケーブルを接続して完了です。

